

MANUAL BONES PRÀCTIQUES MEDI AMBIENT I SEGURETAT

PORT GINESTA



ENERGIA

Edició 4



- Utilitzar aparells de **baix consum** (Classe energètica A) com sistemes d'il·luminació i electrodomèstics. Permeten un estalvi de fins el 80%.
- **Regular el termòstat** de la calefacció i de l'aire condicionat.
- **Aprofitar la llum natural** sempre que sigui possible.

AIGUA



- És obligatori l'ús de **pistoles de flux interromput** per al baldeig de l'embarcació.
- **Comprovar** que tanquin correctament les aixetes i les mànegues.
- **Utilitzar aigua de mar per al baldeig de l'embarcació** i només utilitzar aigua dolça quan sigui necessari.
- No fer servir els inodors com a papereres.

CONTAMINACIÓ SONORA I LLUMINOSA



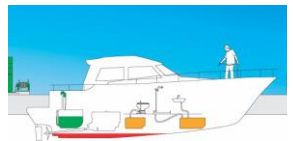
- Els vaixells **no mantindran els motors engegats** excepte durant el temps de les maniobres.
- **Aferrar** correctament les **drisses**.
- **Limitar el volum** dels equips d'àudio.
- No es permet **l'emissió de llum cap a dalt o cap a altres usuaris** i que provoquin enlluernament.

AIGÜES DE SENTINA I RESIDUALS

És una obligació legal la correcta **gestió de les aigües de sentina i residuals** per evitar la contaminació marina. És necessari que l'armador justifiqui la correcta gestió d'aquests residus.



- **Utilitzar l'estació** de recollida d'aigües de sentina/residuals ubicada al costat de la benzinera. És un servei gratuït.
- Disposem també d'un **equip portàtil** d'aspiració d'aigües (sistema tarifat).
- Està prohibit qualsevol **abocament contaminant** (olis, hidrocarburs, pintures, aigües de sentina).



COORDINACIÓ D'ACTIVITATS EMPRESARIALS

- Les empreses o autònoms que realitzin treballs o activitats industrials als ports de l'ACPET, en compliment de la Llei de 31/1995 en PRL i el R.D. de 171/2004, han d'estar **registrats en la Plataforma de Coordinació d'Activitats Empresarials de l'ACPET i amb la documentació validada**. Accés a plataforma: <http://www.acpet.es>.

NORMES ACCÈS-ÚS A L'ESCAR

- La **normativa d'accés** i ús a l'escar es pot consultar a **les oficines** del port i a la nostra **web**: www.portginesta.com.

GESTIÓ DE RESIDUS

Els residus s'han de dipositar en els diferents contenidors del port per tal de poder-los valoritzar al màxim.

Contenidors d'orgànica a les galeries de servei dels locals de restauració ◆

- Custodiar a l'interior del local fins a l'hora de treure'ls a la galeria de Servei per a la seva recollida. El servei de recollida es fa a primera hora dels matins.
- Retornar a l'interior de l'establiment cada dia a l'obertura, no poden romandre a la galeria de servei durant el dia.



Contenidors de recollida selectiva als molls i pantalans ●



Central de Residus (Residus voluminosos de Plàstics, Cartró, Fusta i Poda) ■

(Consulteu tarifes)



Paper i cartró



Plàstic



Fusta

PUNT NET ESCAR ● / PUNT NET ZONA INDUSTRIAL ●



Aerosols ●



Ferralla ●



Oli usat ●●



Bateries ●●



Filtres d'oli ●●



Piles ●



Draps i papers impregnats de substàncies perilloses ●●



Fluorescents i làmpades ●



Restes de dissolvent brut ●



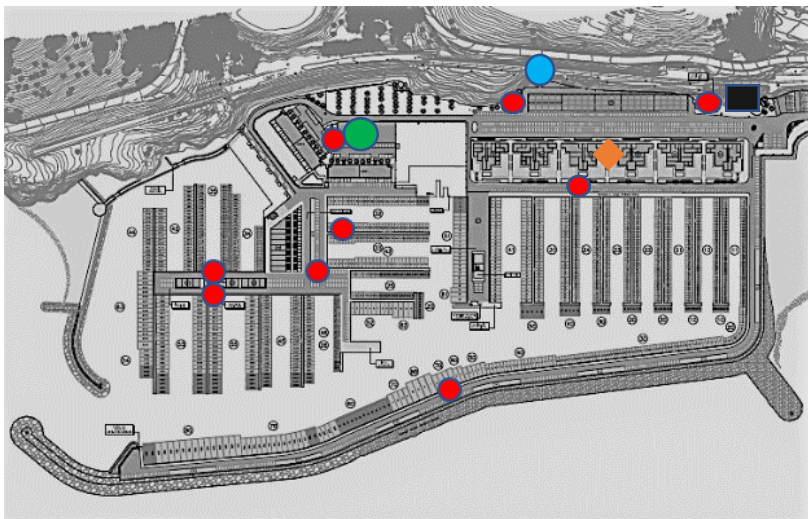
Envasos buits contaminats ●●



Material elèctric i electrònic ●



Restes de pintura ●



EMERGÈNCIES

- Telèfon d'emergències **112**
- Central receptora d'alarmes **24 hores al dia a la GARITA de CONTROL de l'entrada principal** del port, mariners de guàrdia i personal de seguretat
 - Via telèfon tf **936362858**
 - Via radio VHF des de les embarcacions **CANAL 9VHF**
 - S'explicarà sintèticament: **Tipus d'alarma** o emergència i on s'està produint

NORMES SEGURETAT A LA BENZINERA

- Només es podrà realitzar el **subministrament de carburants** mitjançant l'**estació de subministrament del port** condicionada per a tal fi.
- **Tant la boca de càrrega com l'aspirador** hauran d'estar **instal·lats** de manera que qualsevol **desbordament accidental pugui ser recollit** sense perill de ser abocat al mar.
- Els **motors romandran desconnectats** durant l'operació de subministrament.
- Queda totalment **prohibit fumar** fins i tot a bord de l'embarcació i **parlar pel telèfon mòbil**.
- Davant qualsevol **emergència o abocament accidental connecteu l'alarma sonora** per que acudeixi el mariner de guàrdia.
- A la benzinera **es disposa dels sistemes contra incendis i anticontaminació** corresponents: extintors, kit d'emergència per a possibles vessaments a mar,...
- **Recollir qualsevol petit vessament** amb material absorbent situat a la caseta de la benzinera.

La **participació i implicació dels usuaris** del Port en la protecció del medi ambient és fonamental per garantir les accions i millores que s'estan duent a terme al port, gracies a la implantació del sistema de gestió de Qualitat, Medi Ambient i Seguretat (ISO 9001, 14001/EMAS, OHSAS 18001).

Es aquest protocol, es presenten una sèrie de senzilles **pautes d'actuació** per als usuaris, amb la finalitat de conscienciar i facilitar informació respecte a les accions que es poden dur a terme dins del port, i que poden comportar un major respecte pel medi ambient i per a la seguretat de les persones.

Els animem a que ens facin arribar **suggeriments** per a millorar el nostre comportament ambiental.

Poden consultar a les oficines i a la nostra pàgina web, la nostra **Política** i la **Declaració Ambiental validada** per una entitat certificadora, on exposem al detall les nostres dades de caràcter ambiental.

Per a més informació contactin amb:

Port Ginesta

Tf. 936643661 - 677527008

Final Passeig Marítim de Castelldefels s/n

08860-Les Botigues de Sitges

Web: www.portginesta.com

E-mail: info@portginesta.com